

DEROULEMENT DE MON TRAITEMENT ORTHODONTIQUE

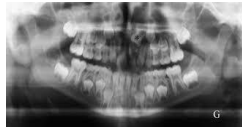


1ERE VISITE :

Si le moment est venu de débiter un traitement orthodontique nous ferons :



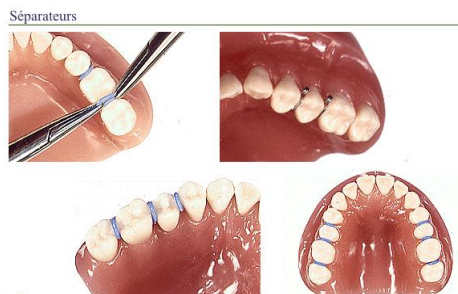
PHOTOS



BILAN RADIOGRAPHIQUE

2EME RENDEZ-VOUS :

Le diagnostic c'est-à-dire les **explications de votre plan de traitement** suivi de la pose **des séparateurs** pour créer l'espace entre vos dents pour passer les bagues.



3EME RENDEZ-VOUS :

La **prise d'empreintes avec l'essayage des bagues** qui nous permettront de créer votre appareil



4EME RENDEZ-VOUS :

La **pose de l'appareil**

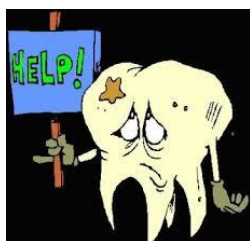


LES RENDEZ-VOUS SUIVANTS :

Nous nous verrons ensuite environ tous les 3 mois pour effectuer les différents réglages de votre appareil



Si entre deux rendez-vous vous rencontrez **un problème il est important de nous contacter, ainsi nous jugerons de la nécessité d'un rendez-vous d'urgence**



UNE FOIS LES OBJECTIFS ATTEINTS :

Le rendez-vous de **dépose** de votre appareil



Cette première étape peut être éventuellement suivie d'une phase avec un appareil multi-attaches.

