

L'appareil fixe d'expansion du maxillaire supérieure : le Quadhélix

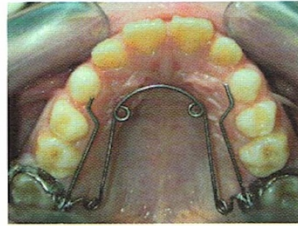


Son but :

- Elargir le maxillaire et rétablir une croissance harmonieuse des mâchoires.



Occlusion Croisée



Occlusion Corrigée

- L'appareil va gêner les deux premiers jours, ensuite on va s'habituer.
- Les dents vont commencer à se déplacer, et vont être sensibles lors de la mastication seulement.
- Il est possible de prendre un médicament antalgique en prévention de la douleur (Attention aux allergies).

Précautions :

Pour éviter que l'appareil se casse ou que les plots se décollent, il faut :

1 - EVITER de manger les Aliments TROP DURS et TROP COLLANTS

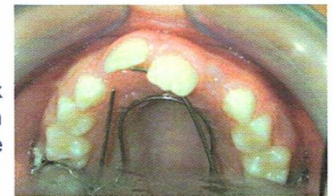
- Carottes crues non râpées
- Bonbons durs
- Noisettes, cacahuètes
- Caramels, carambars
- Bonbons collants
- Nougat , etc...

2 - NE PAS CROQUER les fruits sur les dents antérieures.

Couper les fruits en morceaux et manger sur les dents postérieures.



occlusion croisée



Quadhélix d'expansion antérieure

3 - EVITER DE METTRE des stylos dans la bouche

- ### 4 - Si les boucles blessent, on peut coller dessus un morceau de *cire* pour protéger la langue, en attendant de venir nous consulter.



occlusion corrigée

- ### 5 - En cas de problème ou de déplacement de l'appareil, nous contacter au plus tôt.