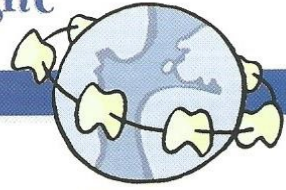


L'APPAREIL AMOVIBLE FONCTIONNEL

Pour la correction du décalage inter-maxillaire

Le P.U.L : Propulseur Universel "Light"



But : Correction du décalage entre le maxillaire supérieur et la mandibule



Ton appareil va te gêner les **premiers jours** pour parler, ensuite tu vas t'habituer.

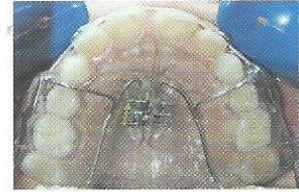
Important Il est normal qu'il ne tienne pas très fort sur les dents.

La langue doit le maintenir au palais (rééducation linguale).

Pour éviter la fracture, vérifie la bonne position de la tige inférieure (arrondi vers le bas) avant de porter ton appareil.



Appareil discret, presque invisible, permet l'ouverture buccale et l'élocution. Adaptation rapide.



Port de l'appareil :

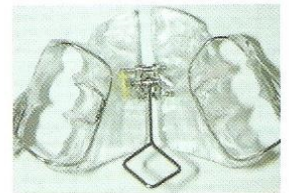
- Porte ton appareil toute la journée et la nuit.
- Les premiers jours tu peux porter ton appareil après l'école et la nuit. Quand tu y seras habitué, (dans 2 ou 3 jours) tu le porteras à l'école : la correction sera plus rapide.
- Ote le pour manger et pour broser tes dents, (et pour la musique à vent: flûte, trompette, etc...)

Important!!! Quand tu l'enlèves, **ne le met jamais** dans un mouchoir ni dans un "sopalin", il risque d'être jeté à la poubelle, mais toujours **le laver le sécher pour éviter le tartre**, avant de le mettre dans sa boîte! Si tu manges à la cantine, retire-le avant d'y aller et met le dans ton sac (dans sa boîte), pour ne pas l'oublier à la cantine.

Activation de l'appareil :

S'il y a un écarteur: Tourne l'écarteur dans le sens de la flèche 1 fois par semaine.

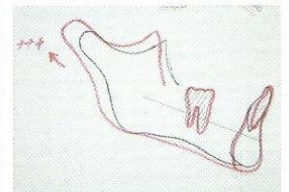
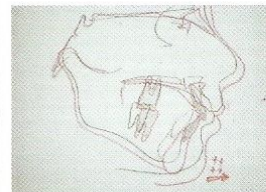
S'il y a un élastique antérieur: change l'élastique 1 fois par jour.



Rétrognathie mandibulaire



Amélioration esthétique par la stimulation de la croissance mandibulaire



NETTOYAGE:

- Frotte ton appareil **plusieurs fois par jour** sous l'eau avec une brosse à dents (autre que celle pour tes dents)
- Utilise des produits nettoyants ou comprimés effervescents et désinfectants une fois par jour (le soir).

PRECAUTIONS:

- En cas de blessure des joues: les premières nuits, glisse une compresse roulée entre ta joue et le système métallique.
- Attention aux chiens et chats !!! Ils peuvent mordre et casser ton appareil.
- Ote l'appareil lors des activités sportives pendant lesquelles tu risques de le perdre (natation, judo, rugby, etc....).